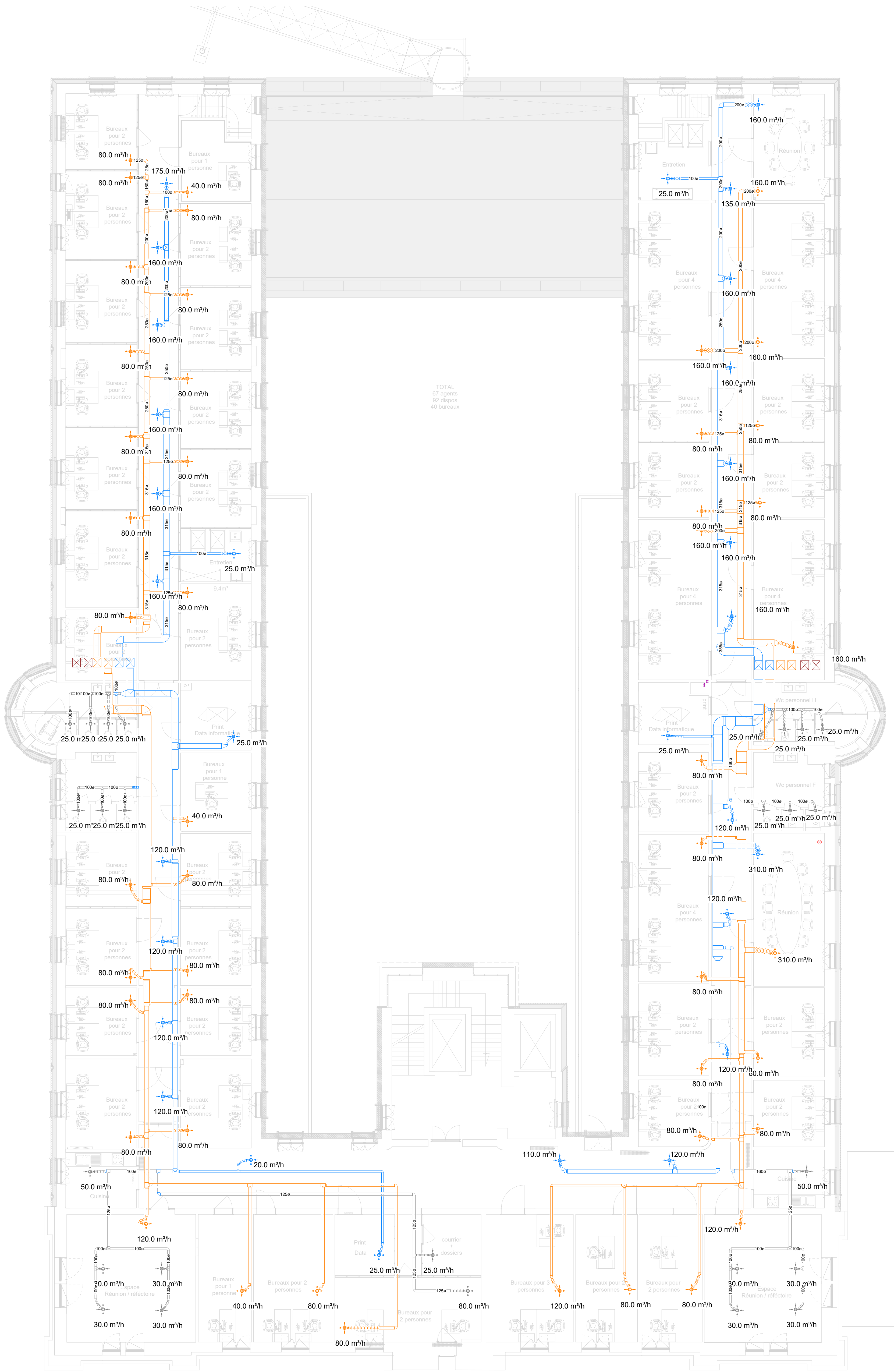
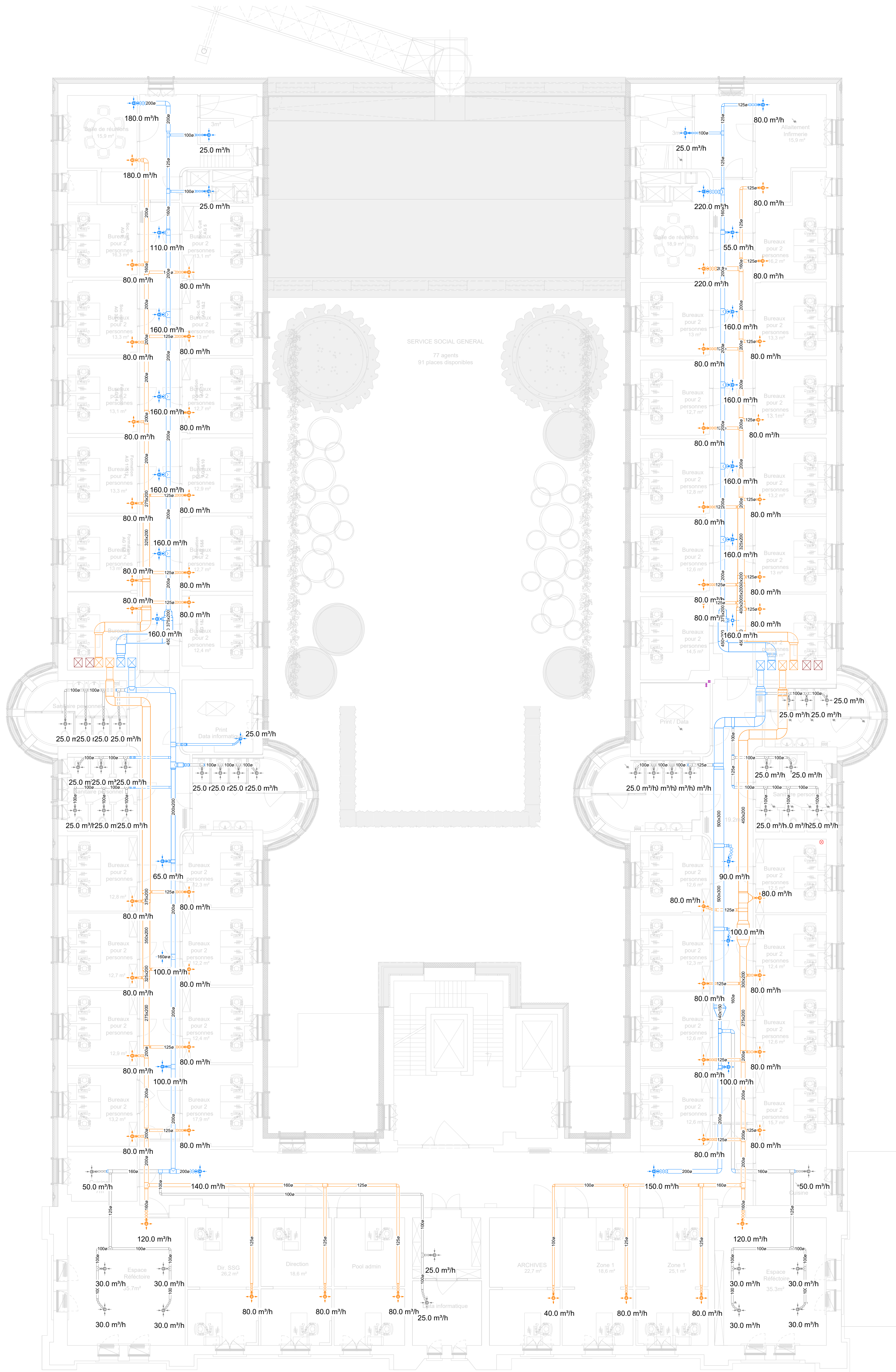


Plan HVAC : R+1


Plan HVAC : R+2



LEGENDES HVAC			
CHAUFFAGE / REFRIGERISSEMENT			
	Eaux de chauffage		Gaz
	Chaudière à condensation		Évacuations des fumées
	Ventiloconvecteur gainable		Radiateur
	PAC		Collecteurs
			Unité extérieure
VENTILATION			
	Prise d'air		Pulsion d'air
	Extraction d'air		Clapet coupe-feu
	Bouche plafonnier d'extraction		Silencieux
	Transfert d'air		Clapet de réglage
	Extraction d'air existante		

Remarques :

- Ce plan ne peut être transmis ou utilisé par un tiers sans accord écrit préalable de l'auteur.
- L'entrepreneur est responsable de la vérification sur site des dimensions réelles de tout élément existant ou à construire du bâtiment et de son environnement.
- L'entrepreneur s'engage à fournir au bureau d'étude toute différence de dimension ou de niveau entre les plans et la réalité sur site.
- Toute incohérence ou incompréhension doit être rapportée à l'architecte et aux différents conseils avant exécution.
- Les plans ne portant pas la mention "plan d'exécution" ne peuvent en aucun cas servir à l'exécution.
- Les cotes et niveaux sont données à titre indicatif et doivent être vérifiées in situ.

TECHNIQUES SPECIALES			
		Bureau d'Ingénieurs en Techniques Speciales	
Walck Engineering srl Aix Business Parc, rue du Fond Catelain, 1 bis 11 1430 Mons-Saint-Guibert +32(0)22 30 81 info@walkengineering.be			
PROJET		ETAGE	
Bâtiment C, CPAS d'Ixelles Chaussée de Boondael 94 1050 IXLLES		HVAC R+1, R+2 FR	
MAITRE DE L'OUVRAGE		Signature	
1050 IXLLES Centre Public d'Action Sociale d'ixelles Chaussée de Boondael 92			
ARCHITECTE		Signature	
Accarain Bouillot Architectes associés Rue Monroe 33-35 1030 BRUXELLES			
OBJET DU PLAN			
CHAUFFAGE/CLIM		SANITAIRES	
● Production		○ EC - EF	
● Distribution		○ Evac. Eaux usées	
VENTILATION		○ Evac. Eaux de Pluie	
● Pulsion		○ ASCENSEUR	
● Extraction		○ SPRINKLAGE	
Echelle Date Indice Raisons des Modifications			
Comme indiqué Feuille	17/07/2025	AVP1	Plans d'Avant-projet
1 sur 4			
Avant-Projet (AP)			
Projet (Pr)			
DOSSIER			
WMis02431			
Plan de soumission (PS)			
DATE			
17/07/2025			